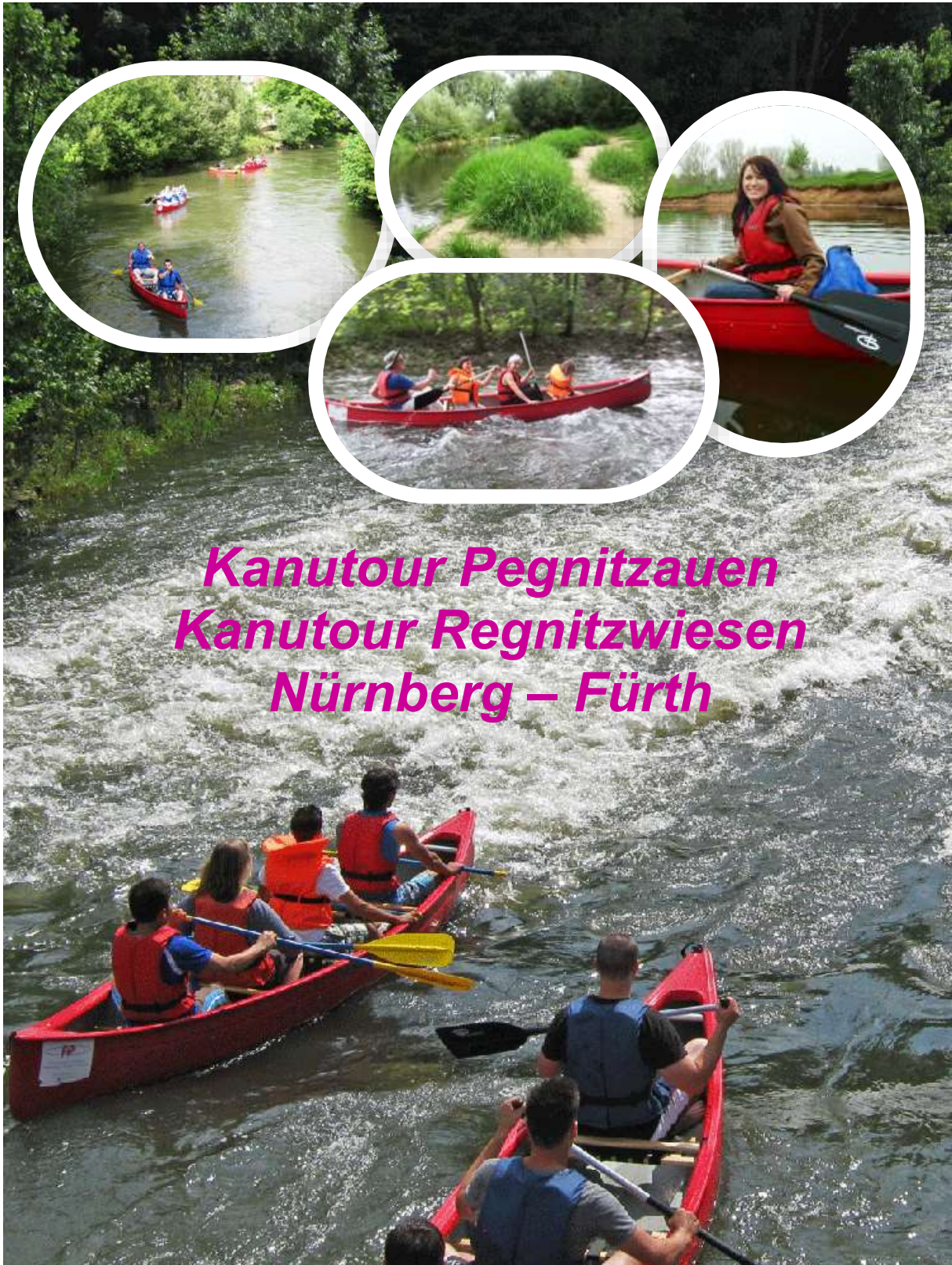




Betriebsausflüge ○ Teamevents ○ Teambuilding ○ Familiencamp ○ Kanutouren



***Kanutour Pegnitzauen  
Kanutour Regnitzwiesen  
Nürnberg – Fürth***



Betriebsausflüge ○ Teamevents ○ Teambuilding ○ Familiencamp ○ Kanutouren

## Kanutouren Nürnberg - Fürth

(Stand Sept 18)

Unsere Kanutour Pegnitzauen von Nürnberg nach Fürth, sowie die neue Kanutour Regnitzwiesen von Fürth nach Vach bieten Ihnen ein einzigartiges Outdoor- und Freizeiterlebnis mitten in der Stadt! Die Kanutour von Nürnberg nach Fürth ist bereits seit 2013 unser Outdoor-Highlight! Die Pegnitz strömt hier mit flotter Geschwindigkeit, erfordert jedoch etwas paddeltechnisches Geschick oder Erfahrung im Kanufahren.

Die neue Kanutour Regnitzwiesen von Fürth nach Vach ist ebenso reizvoll, aber besser für Anfänger geeignet.

Mit dieser Tour entsteht zusätzlich die Kombitour Pegnitz / Regnitz von Nürnberg bis Fürth-Vach, für Paddler, welche gerne etwas länger unterwegs sein möchten als bisher.

### Kanutour Pegnitzauen Nürnberg – Fürth

Eine Kanutour von Nürnberg nach Fürth als städtisches Outdoor-Highlight! Die Wasserqualität ist in den letzten Jahren immer besser geworden, die Pegnitzauen im Bereich Nürnberg-Johannis, -Doos, -Schniegling und Fürth sind städtisches Naherholungsgebiet, in welchem der Fluss bereits an mehreren Stellen zugänglich ist.

Start unserer Kanutour ist am Lederersteg in Nürnberg und das Ende befindet direkt unter der Ludwigsbrücke in Fürth.

Die Pegnitz ist in diesem Bereich ein reizvoller Auen- und Wiesenfluss mit streckenweise flotter Strömung. Für Action ist gesorgt, denn unter der Theodor-Heuss-Brücke, am Fuchsloch und an der Stadtgrenze zu Fürth gibt es Schwallstrecken mit Wellen, welche durchaus „spritzig“ ausfallen können. Etwas ruhiger, aber wunderschön, führt die Pegnitz dann durch den Fürther Stadtpark zur Karlsbrücke, wo ein Wehr umtragen werden muss. Kurz danach endet die Tour an der Ludwigsbrücke.

**Mindestens ein Teilnehmer pro Boot (Steuerfrau /Steuermann) sollte etwas Kanuerfahrung haben! Die Tour ist für Anfänger mit sportlicher Konstitution und für fortgeschrittene Paddler geeignet.**

Streckenlänge: 6 km, ca. 1,5 Stunden Paddelzeit auf dem Wasser  
Gesamter Zeitbedarf für die Kanutour ca. 3 Stunden  
Treffpunkt: Kiosk vor dem Freibad-West  
Samstag, Sonntag, Feiertag: 09.15 Uhr und 13.00 Uhr,  
Werktage: 10.30 Uhr und 15.00 Uhr (nur Sondertouren für Gruppen)  
Ausstieg: Ludwigsbrücke in Fürth ca. 2 bis 2,5 Stunden später

**Preise:**  
59 € / Boot für 2 Pers.  
69 € / Boot für 3 Pers.  
79 € / Boot für 4 Pers.  
Gruppenpreis ab 10 Personen: 20 €/Pers.

#### Kanuverleih inkl. Packsack, Schwimmweste und ausführlicher Einweisung

Verlängerungstour: Die Nachbuchung der Kanutour Regnitzwiesen (14 € /Boot) ist bei Verfügbarkeit vor Ort möglich.

#### FP Begleitung:

FP sportreisen behält sich vor, die Tour Pegnitzauen aus Sicherheitsgründen durch einen Kanuguide zu begleiten und die Gruppe nur geschlossen fahren zu lassen.

**Sie erreichen uns von Mai – September telefonisch nur unter 0178 – 819 30 35**



Betriebsausflüge ○ Teamevents ○ Teambuilding ○ Familiencamp ○ Kanutouren

## Kanutour Regnitzwiesen Fürth – Vach

Als alternative Kanutour für Anfänger oder als Verlängerung der Kanutour Pegnitzauen buchbar. Der Treffpunkt der Tour ist am Freizeitburger in Fürth. Nach der Vereinigung von Pegnitz und Rednitz zur Regnitz fließt diese mit leichter Strömung vorbei am historischem Stadelner Wasserrad nach Fürth-Vach. Die Regnitz ist auf der gesamten Strecke reizvoll, man erkennt kaum, dass man sich im Vorstadtbereich befindet.

Die Tour ist auch für Anfänger mit wenig Paddelerfahrung und normaler körperlicher Konstitution machbar. Die Teilnehmer sollten das Boot soweit steuern können, dass gut sichtbare Baumhindernisse sicher umfahren werden können und an diversen kleineren Flusstufen mit Pfählen im Wasser gerade und nicht „quer“ gefahren wird.

Streckenlänge: 6 km, ca. 1,5 Stunden Paddelzeit auf dem Wasser  
Gesamter Zeitbedarf für die Kanutour ca. 3 Stunden

Treffpunkt: Minigolf „Freizeitburger“ Fürth (Ulmenstr. 6) in Fürth um 15.30 Uhr  
Ausstieg: Nähe Vacher Markt in Fürth-Vach 17.30-18.00 Uhr

**Preise:**  
49 € / Boot für 2 Pers.  
59 € / Boot für 3 Pers.  
69 € / Boot für 4 Pers.  
Gruppenpreis ab 10 Personen: 17 €/Pers

**Kanuverleih inkl. Packsack, Schwimmweste, Streckenkarte und ausführlicher Einweisung**

## Kombitour Nürnberg – Fürth-Vach

Streckenlänge: 12 km, ca. 3 Stunden Paddelzeit auf dem Wasser,  
Gesamter Zeitbedarf für die Kanutour ca. 5 Stunden  
Treffpunkt: Kiosk am Freibad vor dem Westbad um 13:00 Uhr  
Ausstieg: Nähe Vacher Markt in Fürth-Vach 17.30 - 18.00 Uhr  
Eine Teilrückzahlung der Kanumiete bei vorzeitigem Ausstieg in Fürth ist nicht möglich.

**Preise:**  
74 € / Boot für 2 Pers.  
84 € / Boot für 3 Pers.  
94 € / Boot für 4 Pers.  
Gruppenpreis ab 10 Pers.: 25 €/Pers.

**Kanuverleih inkl. Packsack, Schwimmweste, Streckenkarte und ausführlicher Einweisung**

### FP Begleitung:

FP behält es sich vor, die Tour Pegnitzauen aus Sicherheitsgründen durch einen Kanuguide zu begleiten. Für die Tour Regnitzwiesen ist keine Begleitung durch FP sportreisen vorgesehen.

**Sie erreichen uns von Mai – September telefonisch nur unter 0178 – 819 30 35**

FP sportreisen, incentive & event GmbH ○ Kirchrötenbach A9 ○ 91220 Schnaittach bei Nürnberg  
Tel: 09126/293-100 ○ Fax: 09126/293-099 ○ info@FP-sportreisen.de ○ www.FP-sportreisen.de  
Geschäftsführer: Frank Pickel ○ AG Nürnberg HRB 18596



Betriebsausflüge ○ Teamevents ○ Teambuilding ○ Familiencamp ○ Kanutouren

### **Einstiegs- und Ausstiegsorte und Transfer**

Den Transport der Boote inkl. Zubehör übernimmt FP, **Personentransport ist grundsätzlich nicht möglich**. Wir empfehlen die Nutzung der öffentlichen Verkehrsmittel, insbesondere der U-Bahn. Gerne können wir Gepäck während Ihrer Kanutour in unserem Fahrzeug mitnehmen.

**Nürnberg:** Einstieg ist am Kiosk am Freibad vor dem Westbad. Parkplätze finden Sie direkt am Parkplatz Westbad (Wiesentalstraße 41). Von der Haltestelle Bärenschanze sind es über die Sielstraße ca. 500m zum Einstieg am Lederersteg bzw. zum Freibad-West.

**Fürth-Ludwigsbrücke:** Der Treffpunkt zum Kanufahren ist beim Minigolf „Freizeitburger“ Fürth (Ulmenstr. 6). Parkplätze finden Sie beidseitig neben der Ludwigsbrücke (Parkplatz Ulmenstraße oder Ulmenweg). Zur U-Bahn-Haltestelle Fürth-Rathaus sind es ca. 450m zu Fuß. Alternativ könnte auch von der Ludwigsbrücke zum Lederersteg zu Fuß in ca. 1,5 Stunden zurückgelaufen werden.

**Fürth-Vach:** Der Kanuausstieg liegt ca. 200m vom Vacher Zentrum entfernt. Die Bushaltestelle Vach / Am Vacher Markt ist ca. 200m vom Ausstieg entfernt, die Bushaltestelle Mannhof-Seestraße befindet sich ca. 600 m entfernt. Von der Haltestelle Vach/Am Vacher Markt erreichen Sie mit der Buslinie 171 oder 175 in ca. 20 Minuten die U-Bahn Haltestelle Fürth Klinikum-Ost. Von der Haltestelle Mannhof-Seestraße erreichen Sie mit der Buslinie 174 in 5 Minuten die S-Bahn Haltestelle Vach-Bahnhof bzw. in 20 Minuten die U-Bahn Haltestelle Fürth-Rathaus. (Es gibt kaum Parkplätze in Vach, wir empfehlen Ihnen den öffentlichen Bus für die Rückfahrt zu nutzen.)

### **Angebot für Betriebsausflüge für bis zu 30 Personen an Werktagen**

Gerne bieten wir Ihnen Sondertouren mit flexiblen Startzeiten ohne weitere Teilnehmer. Sie erhalten eine ausführliche Einweisung und eine Fotodokumentation. An mindestens zwei Flussabschnitten werden Actionfotos von Ihrer Kanutour erstellt, welche wir Ihnen als Mail zum Download zur Verfügung stellen.

Preise Pegnitzauen Nürnberg – Fürth: 20 €/Pers., Mindestpauschale 480 €

Preise Regnitzwiesen Fürth – Fürth/Vach: 17 €/Pers., Mindestpauschale 408 €

Preise Kombitour Nürnberg – Fürth - Vach: 25 €/Pers., Mindestpauschale 600 €

### **Termine, Reservierung, Buchung**

Bitte nutzen Sie unsere aktuelle Terminübersicht mit allen buchbaren Kanutouren für den Zeitraum der kommenden 4-6 Wochen auf [www.fp-sportreisen.de](http://www.fp-sportreisen.de)! Bezüglich langfristiger Termine oder Zusatztermine können sie gerne per Telefon oder Mail anfragen.

Für eine verbindliche Reservierung senden Sie uns bitte die Kanureservierung (Download-Formular unter [www.fp-sportreisen.de](http://www.fp-sportreisen.de)) ausgefüllt und unterschrieben per Fax oder Mail zurück. Alternativ sind kurzfristige Buchungen bis zum Tourtermin je nach Verfügbarkeit selbstverständlich möglich.

### **Besondere Hinweise**

Informationen zur **Sauwetterregelung** (Terminverschiebung bei angesagtem Schlechtwetter), zur **Niedrigwasserregelung** (Touränderungen bei nicht ausreichendem Wasserstand), behördlichen Befahrungsregeln und weitere wichtige Informationen (körperliche Konstitution, kein Alkohol und Eigenverantwortung) finden Sie im Reservierungsformular.



Betriebsausflüge ○ Teamevents ○ Teambuilding ○ Familiencamp ○ Kanutouren

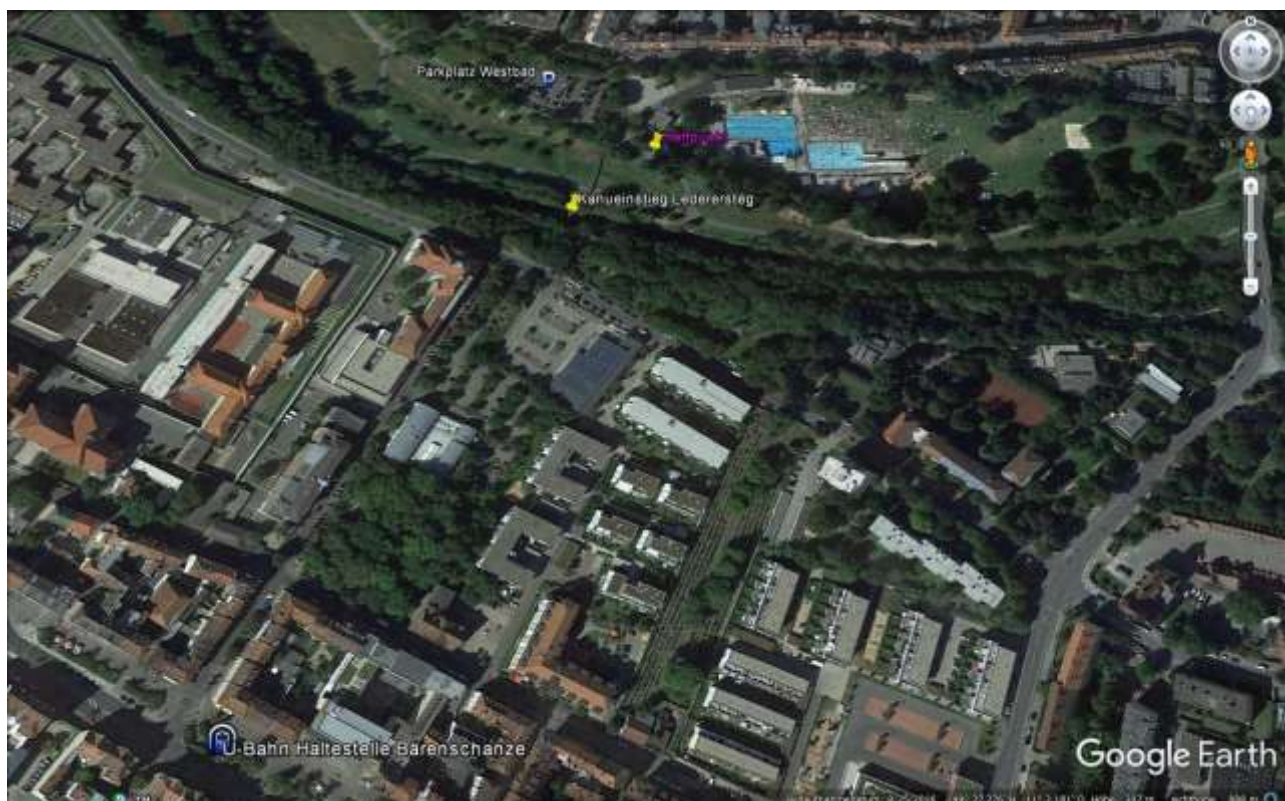
**Sie erreichen uns von Mai – September telefonisch nur unter 0178 – 819 30 35**

### Essen und Trinken vor und nach der Kanutour

Nach Ihrer Kanutour empfehlen wir ein Abendessen im Biergarten der Lederer Kulturbrauerei direkt gegenüber dem Kanueinstieg in Nürnberg [www.erlebnisgastronomie-nuernberg.de/](http://www.erlebnisgastronomie-nuernberg.de/) oder in einer der vielen gemütlichen Kneipen (zum Beispiel [www.zum-alten-rentamt.de](http://www.zum-alten-rentamt.de/)) in der Fürther Gustavstraße nur wenige Fußminuten vom Ausstieg an der Ludwigsbrücke entfernt.

Lust auf Minigolf, Crazy Basketball oder Pit-Pat nach unserer Kanutour? Dann lassen Sie doch den Tag im Strandbiergarten, direkt an unserem Kanuausstieg an der Ludwigsbrücke in Fürth, ausklingen!  
<http://freizeitburger.de/>

### Einstieg Nürnberg Westbad





Betriebsausflüge ○ Teamevents ○ Teambuilding ○ Familiencamp ○ Kanutouren

### Fürth Ludwigsbrücke



FP sportreisen, incentive & event GmbH ○ Kirchrötenbach A9 ○ 91220 Schnaittach bei Nürnberg  
Tel: 09126/293-100 ○ Fax: 09126/293-099 ○ info@FP-sportreisen.de ○ www.FP-sportreisen.de  
Geschäftsführer: Frank Pickel ○ AG Nürnberg HRB 18596